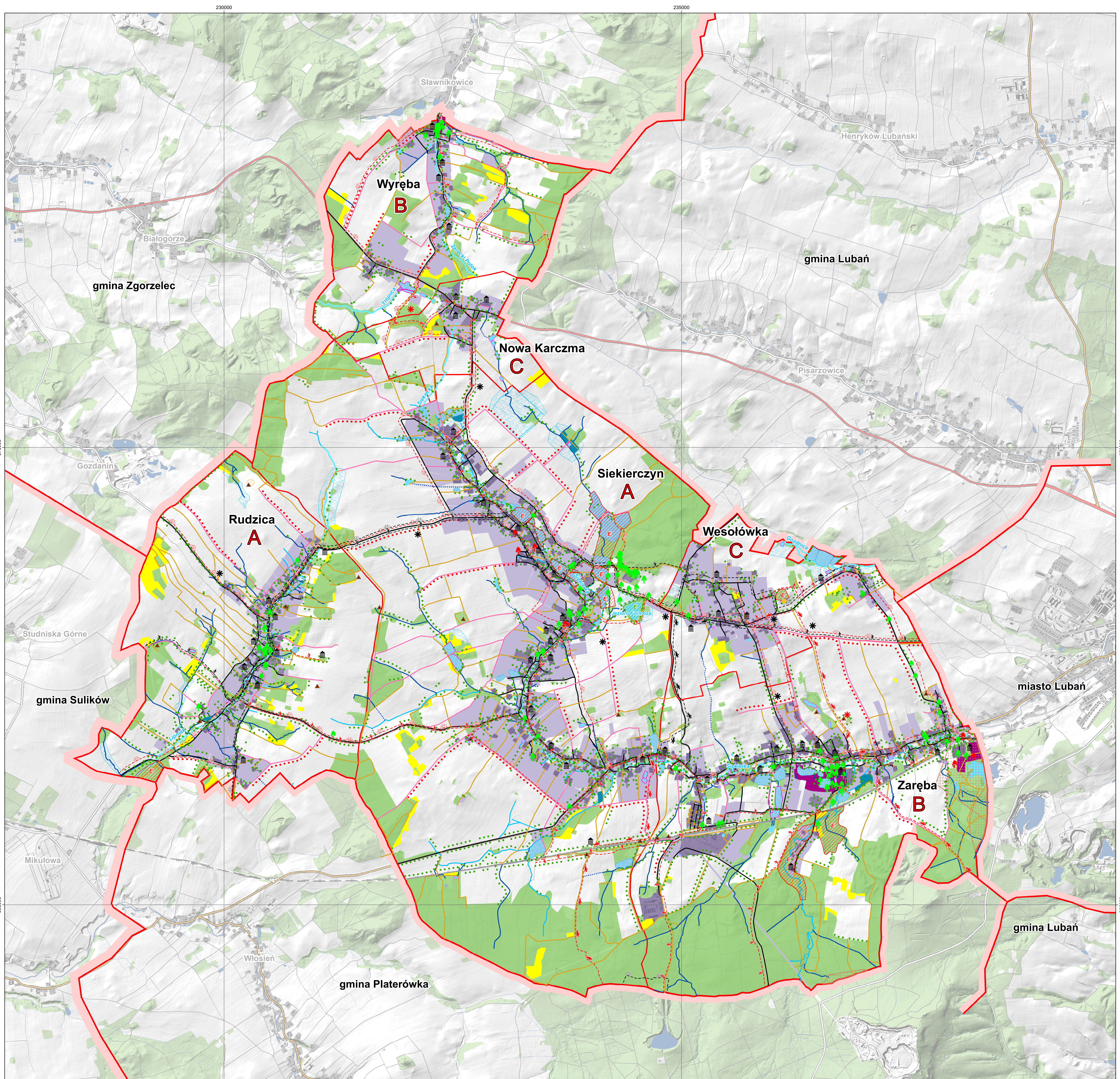


AKTUALIZACJA PLANU URZĄDZENIO-ROLNEGO GMINY SIEKIERCZYN

Skala 1:15 000

0 0,5 1 km



Układ współrzędnych płaskich prostokątnych PL-1992

Legenda

GRANICE ADMINISTRACYJNE

grania powiatu

grania gminy / miasta

grania obrębu

SIEĆ DRÓG

droga do przebudowy

droga o twardej nawierzchni

droga inna

WARUNKI WODNE I GOSPODARKA WODNA

ciek naturalny

rów

rów w rurociągu

rów wymagający poprawy stanu technicznego

zbiornik istniejący

zbiornik do odbudowy

staw hodowlany istniejący

staw hodowlany do odbudowy

staw hodowlany planowany

grunty wymagające poprawy stosunków wodnych

KRAJOBRAZ PRZYRODNICZY ORAZ JEGO OCHRONA

lasy i zadrzewienia istniejące

zalesienia planowane

park zabytkowy

grunty wymagające rekultywacji

użytek ekologiczny istniejący

użytek ekologiczny planowany

zadrzewienie liniowe istniejące

zadrzewienie liniowe planowane

szlak turystyczny pieszy

szlak turystyczny pieszy planowany

szlak turystyczny rowerowy

szlak turystyczny rowerowy planowany

szlak konny

szlak konny planowany

pomnik przyrody ożywionej

pomnik przyrody ożywionej planowany

miejsce cenne krajobrazowo

miejsce wymagające uporządkowania

* punkt widokowy istniejący

* punkt widokowy planowany

🏰 obiekt cenny kulturowo

🏠 odnowa wsi planowana

STREFA OGRANICZEŃ PRODUKCJI ROLNEJ

teren inwestycji istniejącej

teren planowany pod inwestycje

teren górniczy

linia kolejowa czynna

STOPIEN ZAPOTRZEBOWANIA NA PRACE URZĄDZENIOWO-ROLNE

A wysoki

B średni

C niski



ZADANIE	AKTUALIZACJA PLANU URZĄDZENIOWO-ROLNEGO GMINY SIEKIERCZYN
SKALA	1:15 000
WNIOSKODAWCA	Wydział Geodezji i Kartografii Urzędu Marszałkowskiego Województwa Dolnośląskiego
ŹRÓDŁO FINANSOWANIA	Praca sfinansowana ze środków pochodzących z dochodów budżetu województwa dolnośląskiego związanych z wyłączeniem z produkcji gruntów rolnych
WYKONAWCA	Dolnośląskie Biuro Geodezji i Terenów Rolnych we Wrocławiu 50-086 Wrocław, ul. Marszałkowska 1, Pionierzy 15-17 Tel. 71-345-99-55, 71-342-99-33 sekretariat@dgtr.pl, www.dgtr.pl
AUTOR	Lidia Szeremeta
NADZÓR I KONTROLA	Krzysztof Goleniowski
	Wrocław, 2024 rok